



Big Dutchman®



Системы поения
для племенной и бройлерной птицы

Системы поения – чистая питьевая вода в необходимом количестве

Обеспечение птицы необходимым количеством чистой воды очень важно для эффективного использования продуктивности птицы. При этом необходимо предоставить чистую воду не только в необходимом количестве, но в очищенном от загрязнений/примесей состоянии и в доступном для птицы месте. Широкий ассортимент оборудования нашей компании в виде разных моделей систем поения для бройлерной птицы, индеек, родительского стада, кур-

несушек и ремонтного молодняка идеально отвечает вышеперечисленным требованиям. Ассортимент нашей продукции представлен:

- ✓ Ниппельными поилками с каплеулавливающей чашей и без нее;
- ✓ Специальными поилками для бройлеров и индейки;
- ✓ Круглыми поилками с беспрепятственным доступом к воде;
- ✓ Кабельными лебедками;

- ✓ Узлом водоподключения с медикатором.

Правильный выбор системы поения производится с учетом таких факторов, как вид животных, направление их использования, данные птицеводческого помещения и индивидуальные пожелания клиента. В связи с этим рекомендуем вам по всем вопросам подробно проконсультироваться с компетентными представителями нашей компании.

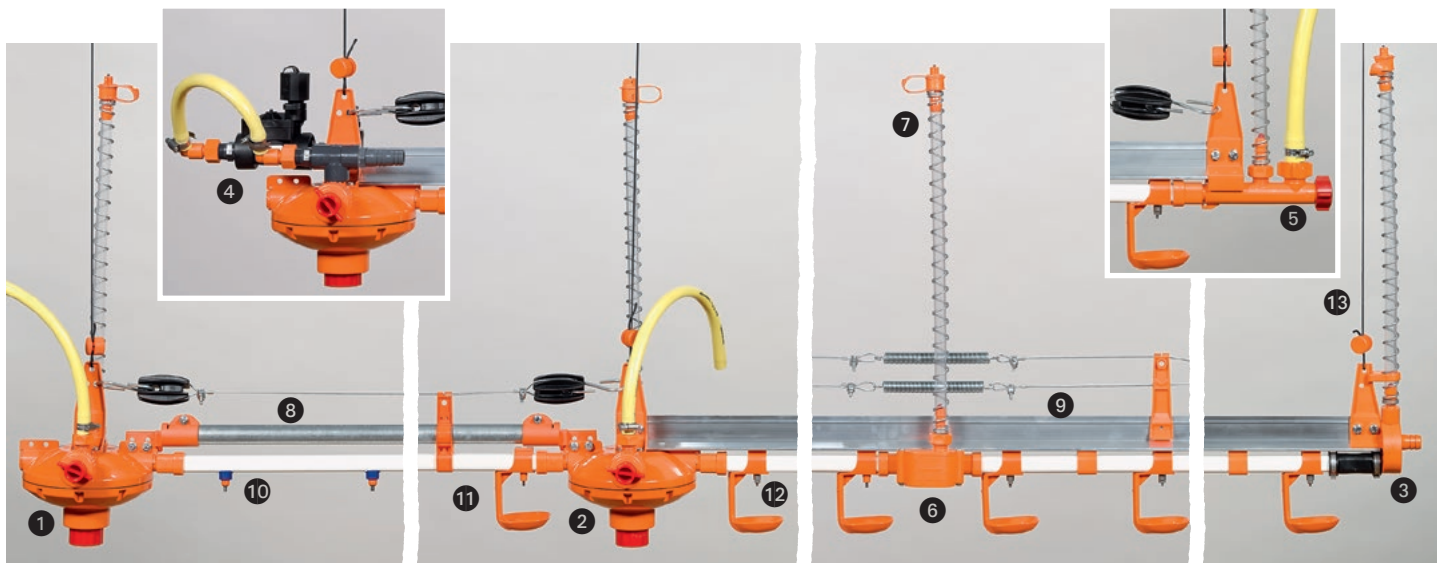
Ниппельные поилки – обеспечение птицы водой согласно требованиям гигиены

Ниппельные поилки зарекомендовали себя в современном птицеводстве в качестве надежных и отвечающих требованиям зоогигиены. В их состав могут входить следующие элементы:

- 1 Регулятор давления с устр-ом промывки и отображение уровня водяного столба – запитка с одной стороны, до 60 м длиной
- 2 Регулятор давления с устройством для промывки – запитка по центру, до 120 м длиной

- 3 Качающийся деаэратор с отображением высоты водного столба
- 4 Регулятор давления с автоматической системой промывки
- 5 Автоматическое водоотводное устройство;
- 6 Регулятор уклона - выравнивание от 10-15 см
- 7 Вентиляционная насадка – в обычном режиме клапан открыт для того, чтобы воздух мог выходить

- 8 Круглая труба с проводом, предотвращающим посадку птицы
- 9 Алюминиевый профиль с проводом, предотвращающим посадку птицы
- 10 22-ая ниппельная труба с SaniStar®
- 11 ... Топ-ниппель оранжевый с каплеулавливающей чашей
- 12 ... Топ-ниппель с каплеулавливающей чашей
- 13 Система подвески



DuoFlow

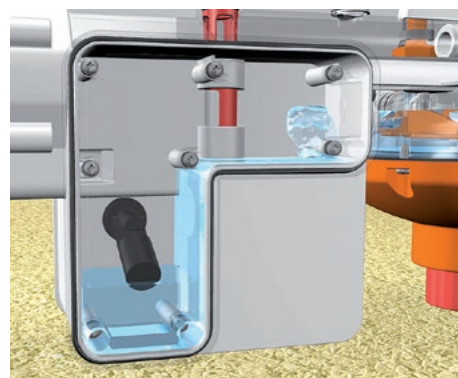
для интенсивно циркулирующей питьевой воды

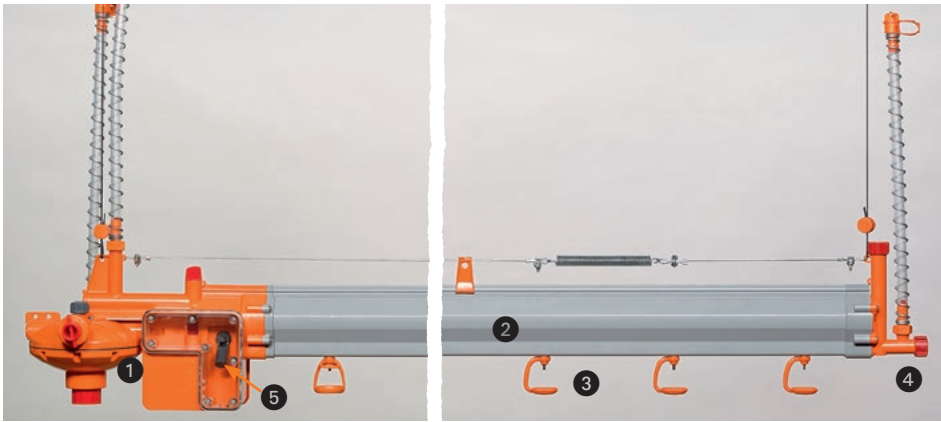
DuoFlow позволяет компании Big Dutchman предложить своим клиентам систему поения с насосом, который прогоняет воду по линии поения, заставляя ее непрерывно циркулировать и не давая ей застаиваться.

Преимущества:

- ✓ равномерная температура воды на протяжении всей линии поения;
- ✓ равномерная концентрация биологически активных веществ →

- предотвращение их оседания;
- ✓ предотвращение застаивания воды → низкий риск размножения патогенной флоры;
- ✓ равномерное гидродавление;
- ✓ макс. длина линии поения при боковой запитке до 120 м;
- ✓ легкость монтажа за счет запатентованной системы штепсельных соединений.





DuoFlow состоит преимущественно из насоса с регулятором давления (1), самонесущего поильного элемента из ПВХ с проводом, препятствующим посадке птицы (2), элемента Nippel CombiMaster (3) и водоотводного устройства (4).

Питьевая вода циркулирует по двум трубопроводам в пределах поильного элемента. Насос обеспечивает необходимый проток воды. Небольшой поплавковый клапан (5) в емкости для линии подачи отключает водяной насос, как только уровень воды опускается ниже допустимого.

Топ-ниппель, топ-ниппель **оранжевый** и резьбовой ниппель с каплеулавливающей чашей

Топ-ниппель и топ-ниппель оранжевый идеально подходят для бройлерной птицы весом до 5 кг. Отличаются пропускной способностью 80-90 мл/мин* и оптимальны для тяжелой бройлерной

птицы. Каплеулавливающая чаша с одним рукавом сохраняет подстилку сухой, не создавая при этом препятствий для птицы в ходе поения. Для применения на участках с несущ-

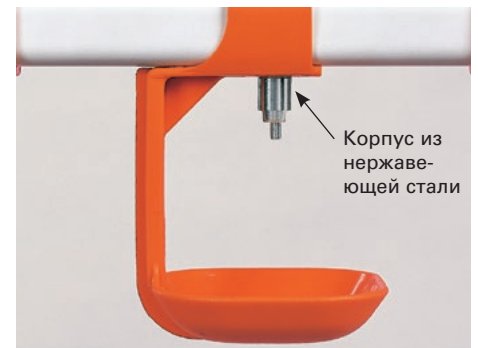
ками и родительским стадом компания Big Dutchman может предложить резьбовой ниппель на 50 и 100 мл, задействовать которые можно лишь в вертикальном положении.



Топ-ниппель



Топ-ниппель оранжевый



Резьбовой ниппель 100мл

SaniStar® 4,5

гигиенический ниппель без каплеулавливающей чаши



Преимущества

- ✓ гладкая поверхность внешнего корпуса без углов и кромок → макс. высокий уровень гигиены;
- ✓ 100 % вертикальная рихтовка ниппеля и оптимальное возвращение в исходное положение → сухая подстилка;

При разработке SaniStar® 4,5 с пропускной способностью 50-55 мл/мин* особое внимание уделялось требованиям зоогигиены. Это означает:

- ✓ надежную работу клапана → вода подается по потребности, без капель и брызг;
- ✓ стационарно присваренное к квадратной ниппельной трубе седло со вставным ниппелем → внутренний механизм фиксации и вставки обеспечивает макс. высокий уровень

гигиены корпуса на фоне отсутствия кромок с оседающей на них грязью;

- ✓ клапанный штифт диам. 4,5мм и острыми кромками → более крупные капли воды остаются висеть на штыре некоторое время, пока птица не склюет ее;
- ✓ использование высококачественных материалов (нерж. сталь и спец. пластмасса) → долгий срок службы.

* для столбика воды 20 см

- ✓ легкое приведение в действие (в горизонтальном и вертикальном направлении) штифта клапана → оптимальное потребление воды в том числе однодневными цыплятами;
- ✓ вертикальное поднятие штифта кла-

- пана → сверхпропорциональное повышение пропускной способности, пригоден для тяжелой бройлерной птицы;
- ✓ двойная уплотнительная поверхность → высокий уровень эксплуатационной надежности.

Premium-поилка

оптимальное водоснабжение специально для бройлерной птицы

Новая поилка **Premium** была разработана специально для откорма петушков и состоит преимущественно из трех компонентов:

- ✓ более крупной ниппельной трубы
- ✓ поильного ниппеля CombiMaster
- ✓ специальной защиты для поильного

ниппеля. Тщательно продуманная система поения обеспечивает птицу необходимым количеством воды, одновременно с этим позволяя существенно сократить количество разбрызгиваемой воды. Высококачественные материалы, исполь-

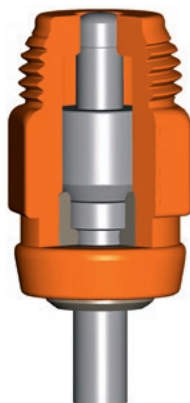
зованные для изготовления поилки (специальная пластмасса и нержавеющая сталь), обладают высокой устойчивостью к действию химических продуктов. Пропускная способность составляет приблизительно 45 мл/мин. для водяного столба в 20 см.

Ниппельная труба диаметром 28



- ✓ повышенный проток воды
- ✓ ниппель входит лишь на 4 мм в ниппельную трубу → минимальное сужение поперечника трубы

CombiMaster



- ✓ усиленный корпус из пластмассы с диаметром резьбы большего размера → прочность конструкции

Защитное устройство для поильного ниппеля



- ✓ исключение бокового задевания ниппеля птицей
- ✓ простой монтаж путем насаживания защитного элемента на ниппель

Преимущества

- ✓ длинный нижний штырь → крупная, хорошо заметная капля воды;
- ✓ ниппель не может быть задеван сбоку → меньше брызг;
- ✓ каплеулавливающая чаша не крепится к ниппельной трубе → улучшенная гигиена;
- ✓ максимальная длина линии поения составляет 90 м (в случае боковой запитки).



Penduval

гигиеничная поилка специально для выращивания и откорма индейки

Penduval специальная поилка для индейки – дополняет наш ассортимент (№ патента: EP 02023938.0-1260). Данная поилка обеспечивает птицу любого возраста (в том числе и тяжелых петушков весом свыше 30 кг ЖВ) необходимым количеством питьевой воды. В состав поилки входит чаша с открытым доступом к воде, ниппель и маятник.





Pendival для выращивания и откорма курочек



Pendival для откорма петушков

В ходе потребления птицей воды маятник движется мимо головы особи в сторону. За счет этого открывается клапан и вода подается либо вдоль маятника либо по внутренней части маятника в чашу. При повышенном уровне воды птица пьет воду из поилки без задействования маятника, что позволяет исключить переполнение чаши водой. Поплавковый шар облегчает однодневным цыплятам поиск воды. При низком уровне воды шар перемещает маятник в сторону, благодаря чему в чашку поступает вода.

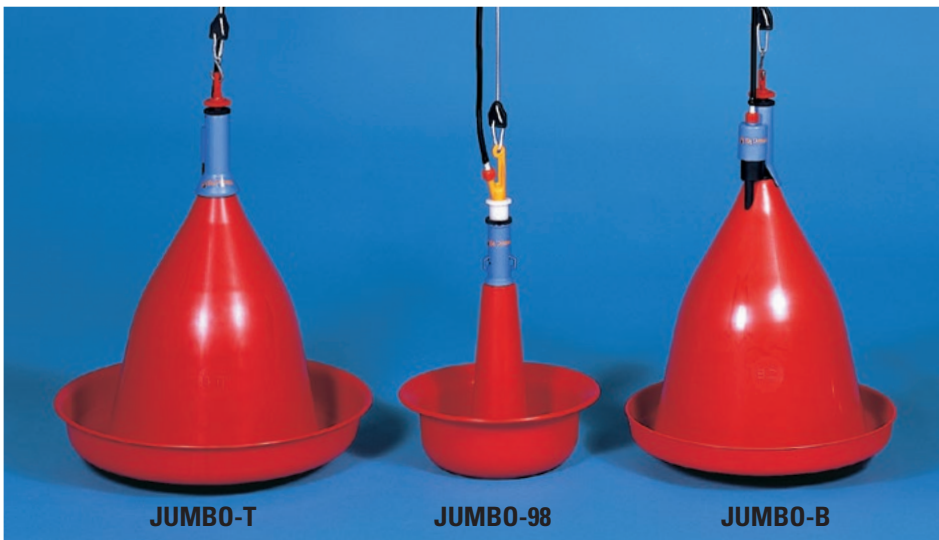
Круглые поилки – доступ к воде для всех видов птицы

В ассортимент нашей компании помимо nippleных поилок входит несколько видов круглых поилок, используемых в зависимости от веса и вида птицы, и устанавливаемых

преимущественно в подвешенном состоянии.

Круглые поилки JUMBO-T и JUMBO-98 идеально подходят для индейки с живым весом от 2 до 25 кг. Поилка

JUMBO-B может применяться для индеек живым весом до 12 кг, кур-несушек и родительского стада бройлеров.



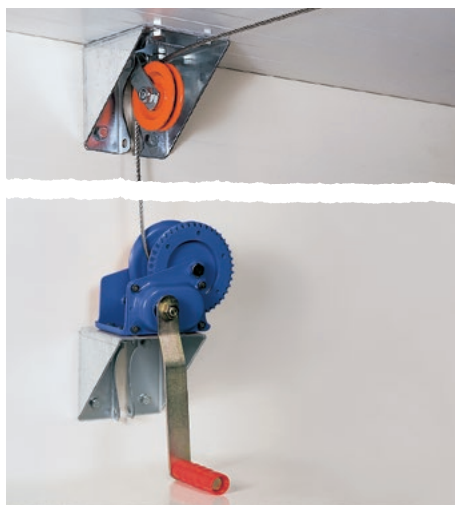
За счет тонкой струйки воды, стекающей по поверхности колокола уменьшается уровень загрязнения последнего, к тому же исключено переливание воды через край. Отсутствуют потери воды, соответственно сокращая уровень аммиачных испарений в помещении. Балластный груз (JUMBO-T и -B) крепится напрямую к подвеске. Это снимает нагрузку с nipple, позволяя точно регулировать уровень воды.



Кабельные лебедки – для упрощенного поднятия линий поения



Кабельная лебедка для монтажа к потолку либо фронтому



Кабельная лебедка для настенного монтажа



Электрическая кабельная лебедка для монтажа к потолку

Линии поения, применяемые на полном содержании, должны быть приведены в соответствие с возрастом птицы. Это чрезвычайно важно. Только если птица втягивает шею, чтобы попить воды, возможно незатрудненное потребление воды в достаточном количестве, без ее разбрызгивания. Линии поения и кормления, установленные в подвешенном состоянии, отличаются простотой поднятия под самый потолок. Это существенно облегчает заселение/выселение птицы, а также чистку помещения.

Необходимая для этого система состоит из следующих компонентов:

- ✓ кабельной лебедки, натяжного ролика и крепежного материала;
- ✓ троса с зажимом для троса и
- ✓ материала для подвески.

Для того, чтобы привести линии поения в соответствующую позицию, мы предлагаем разные кабельные лебедки, с электроприводом либо работающие в ручном режиме:

- ✓ кабельная лебедка для монтажа на крыше либо фронтоме с допустимым грузом в 340 кг

- ✓ кабельная лебедка для монтажа к стене включая приводную рукоятку с допустимой нагрузкой в 350, 650 либо 900 кг
- ✓ кабельная лебедка 0,09 кВт, с электроприводом, 230/400В, 50/60 Гц для монтажа к потолку включая концевой выключатель с макс. нагрузкой 320/240 кг

Помимо вышеуказанных лебедок в ассортименте нашей компании имеются дополнительные электрические лебедки для одновременного поднятия линий кормления либо поения.



Применение кабельных лебедок для настройки оптимальной высоты линий поения соответственно возрасту птицы

Узел водоподключения и медикатор для птичников

Помимо самой поилки в состав современной системы поения входит и узел водоподключения. Он устанавливается на участке между сетью

водоснабжения и линиями поения и может состоять из различных компонентов, которые комбинируются в соответствии с вашими требованиями.

Допустимые параметры давления воды настраиваются с помощью регулятора давления.



- 1 фильтр с манометром для предотвращения засорения ниппеля – выборочно с фильтром с обратной промывкой в случае сильной загрязненности воды;
- 2 кран – для отдельного забора воды;
- 3 электронный счетчик воды для подключения к компьютеру – для контроля точного расхода воды (выборочно обычный счетчик воды);
- 4 перепускной клапан с 3 шаровыми кранами – для подключения медикатора;
- 5 медикатор – для надежного и упрощенного проведения профилактики;
- 6 комбинация фильтра с редуктором давления с шаровым краном – защита от слишком высокого входного давления, упрощенная промывка.

Узел водоподключения поставляется с медикатором для номинального диаметра 3/4", 1" и 1 1/2"

Медикатор дозирует необходимые витамины и медикаменты в воду. Дозируемое количество устанавливается с высокой долей точности, поскольку препараты добавляются в воду в кол-ве, пропорциональном фактическому расходу воды. Перемешивание воды с препаратом происходит на выходе из смесительной камеры. Это исключает контакт двигателя с применяемыми веществами → отсутствие засорений, долгий срок службы. Растворимые в воде препараты закачиваются в линию напрямую из оригинальной упаковки.



При использовании плохо сыпучих веществ либо порошкообразных веществ рекомендуется установить емкость для смешивания медикаментов (60л) с циркуляционным насосом (код. № 30-61-3105).

Преимущества узла водоподключения

- ✓ компактная конструкция → даже для малогабаритных помещений;
- ✓ простота монтажа и дооснащения → все детали скручиваются болтами, отсутствие мест склейки;
- ✓ все соединительные элементы состоят из ПВХ → оптимальная коррозионная устойчивость.

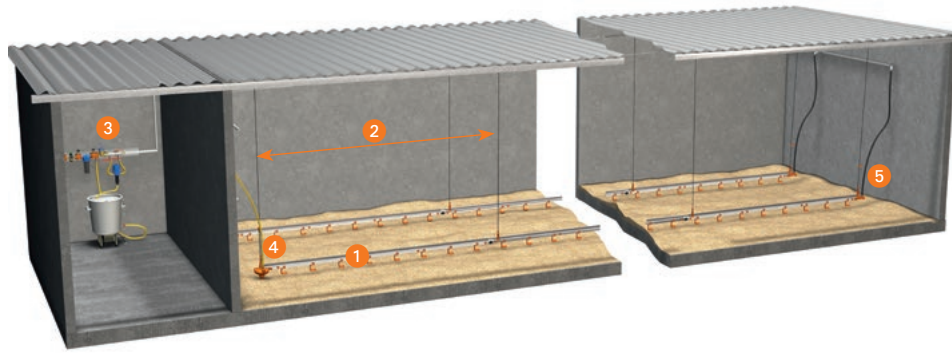
Преимущества медикатора

- ✓ точное дозирование при любом расходе воды;
- ✓ большой диапазон дозирования;
- ✓ высокая пропускная способность;
- ✓ долгий срок службы и высокая функциональность за счет высококачественных материалов (низкая чувствительность к широкому спектру химических веществ в условиях регулярной чистки);
- ✓ специально подобранные комплекты запчастей для оперативного ТО быстроизнашивающихся деталей.

Технические характеристики медикатора

Тип		1	2
Участок дозирования	%	0,2 - 2,0	1,0 - 5,0
Проток	л/ч	10 - 2500	10 - 2500
Рабочее давление	бар	0,3 - 6,0	0,3 - 6,0
Код.№		30-61-3540	30-61-3545
Код.№ (вкл. комплект подключений 3/4")		30-62-3070	30-62-3120
Код.№ (вкл. комплект подключений 1")		30-62-3071	30-62-3121

Указания по планированию



- 1 линию поения
- 2 макс. расстояние между точками подвески 300 см
- 3 узел водоподключения с медикатором
- 4 регулятор давления с устройством для промывки
- 5 промывной водосток

Внимание:

Для бройлеров мы рекомендуем линию поения на 2,5 - 3,5 м ширины птичника. В принципе количество установленных линий поения должно минимум на одну превышать количество установленных линий кормления.

Для кур-несушек и родительского стада бройлеров рекомендуется установка одной линии поения на 5 - 7 м от ширины птичника.

Топ-ниппель и топ-ниппель оранжевый

Применение макс. 300 ниппелей/регулятор давления

Рекомендуемое кол-во птицы на ниппель*:	
Бройлеры**	20 - 25
Ремонтный молодняк (до 1,5 кг)**	10 - 16
Родительское стадо бройлеров (0-18 недель)	10
Утки (до 3,5 кг)**	8 - 12

SaniStar®

Применение макс. 450 ниппелей/регулятор давления

Рекомендуемое кол-во птицы на ниппель*:	
Бройлеры**	12 - 15

Поилка для индеек Penduval**

Выращивание	30-40 голов/чашу
Откорм несушек	25-30 голов/чашу
Откорм петушков	ок. 20 голов/чашу

Внимание:

Выращивание индеек:

2 линии поения в кольце для цыплят

Откорм петушков и кур-несушек:

1 линия поения на кормопровод

CombiMaster

Применение макс. 300 ниппелей/регулятор давления

Рекомендуемое кол-во птицы на ниппель*:	
Бройлеры**	12 - 15

Резьбовой ниппель (50 и 100 мл)

Куры-несушки (50 мл-ниппель)	8 - 10
Родительское стадо бройлеров (100 мл-ниппель)	10

Помимо представленных систем поения в нашу программу поставок входит большой выбор вакуумных и кубковых поилок. По этому вопросу вы можете проконсультироваться с нашими специалистами. Для достижения хороших результатов и сохранения подстилки в сухом состоянии необходимо придерживаться наших рекомендаций по монтажу, эксплуатации и проведению работ по ТО.

Круглые поилки*

Рекомендуемое кол-во голов на круглую поилку**

	JUMBO-T	JUMBO-98	JUMBO-B
Индейка 2 - 25 кг	80 - 120	80 - 100	-
Индейка 0 - 12 кг	-	-	80 - 100
Родительское стадо бройлеров и куры-несушки	-	-	100 - 150
Бройлеры	-	-	100 - 150
Однодневные цыплята***	-	-	300
Код.№	30-03-3170	30-02-3200	30-03-3100
Диаметр (мм)	480	305	400
Общая высота (мм)	650	500	640
Высота бортика (мм)	70	95	60
Вес без балласта (кг)	1,9	1	1,75
Содержимое балластного бака (л)	7	-	7
Мин. рабочее давление (бар)	0,2	0,2	0,2
Макс. рабочее давление (бар)	0,5	0,5	0,5
Оптимальный уровень воды в желобе (мм)	10-20	40-50	10-20

* Для птицы с очень большим весом и в зонах с жарким климатом кол-во голов на поилку должно сокращаться пропорционально.

** Положения на национальном либо региональном уровне могут предписывать иное кол-во голов

*** Только со вставным кольцом



Германия:
Big Dutchman International GmbH
Postfach 1163 · 49360 Vechta
Tel. +49(0)4447 801-0 · Fax -237
big@bigdutchman.de
www.bigdutchman.de

США: Big Dutchman, Inc.
Tel. +1 616 392 5981 · bigd@bigdutchmanusa.com
www.bigdutchmanusa.com

Бразилия: Big Dutchman (Brasil) Ltda.
Tel. +55 16 2108 5310 · bdb@bigdutchman.com.br
www.bigdutchman.com.br

Россия: ООО "Биг Дачмен"
Tel. +7 495 229 5161 · big@bigdutchman.ru · www.bigdutchman.ru

Азия/Тихоокеанский регион: BD Agriculture (Malaysia) Sdn. Bhd.
Tel. +60 3 33 61 5555 · bdasia@bigdutchman.com · www.bigdutchman.com

Китай: Big Dutchman (Tianjin) Livestock Equipment Co., Ltd.
Tel. +86 10 6476 1888 · bdcnsales@bigdutchman.com
www.bigdutchman.cn