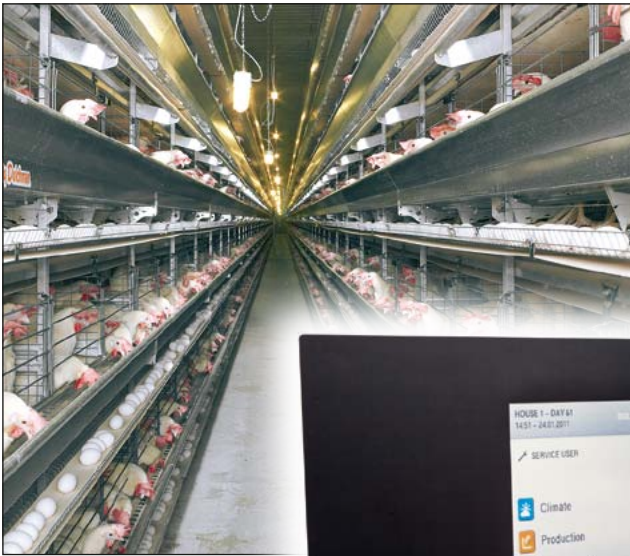




# Big Dutchman®



## ViperTouch

Многоцелевой компьютер для управления микроклиматом и производством на Вашей птицеводческой ферме

# ViperTouch

## Сделать хорошее лучшим - значит сделать его совершенным!



- ✓ гениально простое обслуживание посредством сенсорного экрана
- ✓ компьютер для управления микроклиматом и производственными процессами для выращивания всех видов домашней птицы: бройлеров, бройлеров родительского стада, индюшки, утятины, кур-несушек –
- ✓ режим работы на выбор: Basic, Flex или Profi
- ✓ впечатляющая скорость процессора и рабочей памяти
- ✓ знает 16 языков – в том числе нужный вам
- ✓ индивидуально конфигурируемый дисплей
- ✓ интегрированный сетевой интерфейс
- ✓ простой менеджмент/управление системой сигнализации
- ✓ совместим с менеджер-программой Big FarmNet

## Новые достижения в области комфорта, скорости и производительности

ViperTouch оснащен большим графическим цветным дисплеем, на котором удобно считывать все функции. Используемая в главном меню символика легко доступна и более чем проста в эксплуатации.

Стандартно компьютер поставляется на английском и немецком языках, однако в распоряжении клиента находятся более 16 языков, например:

румынский, датский, русский, испанский, китайский, тайландский ...

При помощи флэш-карты можно создать резервную копию всех данных и настроек либо установить новые программы.

Если базового оснащения окажется недостаточно, можно провести дооснащение оборудования дополнительным прибором, в который встраива-

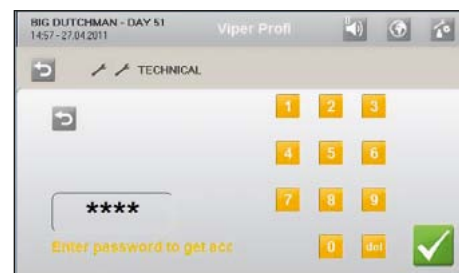
ются от 10 до 40 дополнительных релейных модулей с ручным управлением либо без него, как этого например зачастую требует американский рынок.

Помимо этого в наличии имеются релейные модули, способные напрямую подключать однофазные вентиляторы либо моторы (до 30 Ампер).

## Образцы индикации на экране главного меню

Все важные данные по управлению менеджментом и производственными процессами могут быть обозначены и упорядочены пользователем. Это позволяет каждому клиенту составить себе индивидуальное представление о ситуации в птичнике.

Защита паролем вплоть до третьего уровня дает чувство надежности и уверенности. Внесение и изменение настроек выполняется только авторизованным персоналом.



Функция защиты паролем



Образец 1: базовое главное меню



Образец 2: расширенное главное меню



Выбор языка

# ViperTouch и BigFarmNet-Manager

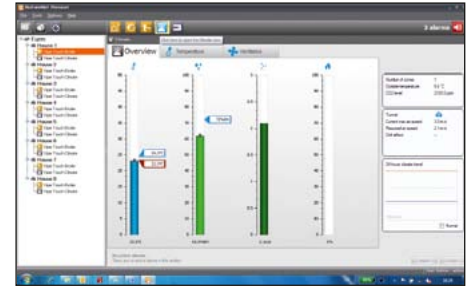
Big FarmNet-Manager – это компьютерная программа, позволяющая графически и в виде таблиц отображать, подготавливать и управлять данными по микроклимату, а также производственными данными во всем помещении птичника. Возможен комфортабельный анализ производственных данных. Настройки по корму, воде и освещению могут быть внесены и затем автоматически перенесены на остальные помещения, работающие в идентичном производственном режиме. Новый «бройлерный модуль» поз-

воляет тщательно документировать ход тура. Возможно проведение сравнительного анализа нескольких туров относительно таких параметров как потребление корма, расход воды, суточные привесы или потери в весе с учетом оптимальных показателей.

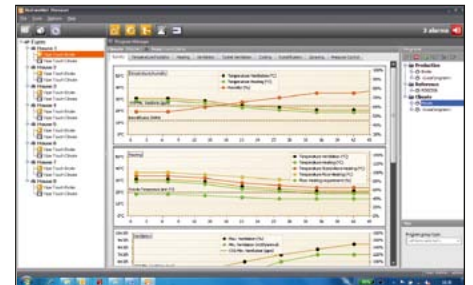
Это служит наилучшей предпосылкой наиболее полного использования потенциала продуктивности поголовья, экономии расходов и, как следствие, в долгосрочной перспективе достижения хороших результатов на фоне высокоэффективной работы.

## Преимущества

- ✓ программное обеспечение работает с использованием простых понятных символов;
- ✓ оперативный обзор данных - графический и в виде таблиц;
- ✓ детальный протокол срабатывания сигнализации, история и анализ;
- ✓ быстрая связь с офисным ПК по LAN Ethernet посредством световодных кабелей;
- ✓ связь с уже имеющимися компьютерами посредством BFN-WebLink;
- ✓ использование стандартных компонентов информационных технологий;
- ✓ удаленный доступ к данным через сеть.



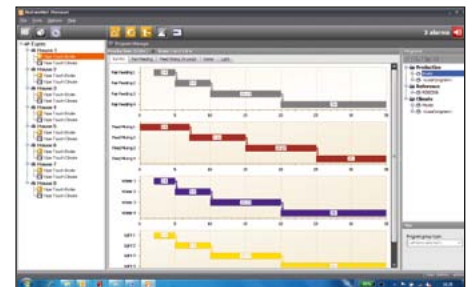
Ситуация по микроклимату на текущий момент



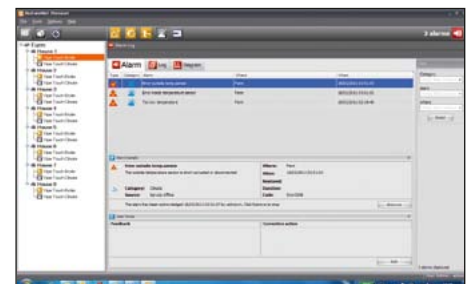
Обзор микроклимата



Актуальный обзор производства, кормоконверсия бройлерной птицы



Производственный обзор



Обзор системы сигнализации

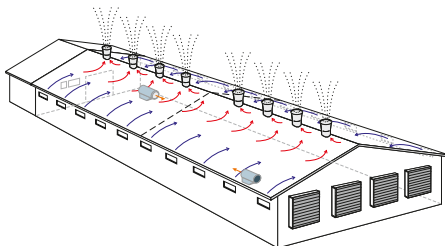
# Применение ViperTouch для управления микроклиматом

Новый ViperTouch – это компьютер микроклимата, позволяющий вам регулировать микроклимат во всем птичнике просто и современно.

Это означает в частности следующее: ViperTouch может быть использован для управления всеми распространенными видами вентиляции (естественной, механической и комбинированной). Таковыми являются: боковая, поперечная, тоннельная либо комбинированная вентиляция.

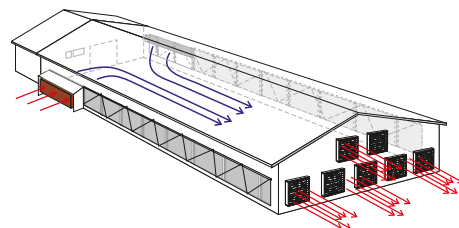
## Образец боковой вентиляции:

- ✓ боковые приточные клапаны CL Flex
- ✓ вытяжные камини CL 600
- ✓ газовые пушки JetMaster для обогрева помещения
- ✓ система охлаждения Fogging Cooler



## Образец тоннельной вентиляции:

- ✓ тоннель для приточного воздуха
- ✓ AirMaster для отводимого воздуха
- ✓ система охлаждения Pad Cooling



## Уникальный комфорт: свободно устанавливаемые режимы управления микроклиматом

ViperTouch обеспечивает управление микроклиматом в 3-х различных режимах, с правом пользователя выбрать тот или иной режим.

- ✓ Basic Mode (простое управление)
- ✓ Flex Mode (индивидуальное управление)
- ✓ Profi Mode (профессиональное управление)

Простые операции по регулированию

микроклимата в птичнике могут быть выполнены в базовом режиме управления. Flex Mode позволяет выбирать характер и тип взаимодействия приточного воздуха с отработанным. Так, например, вентиляторы можно отключить на время естественной вентиляции над камином при открытых дверях на свободно-выгульном содержании птицы.

Profi Mode дает возможность использовать, например, продуманное управление температурой в каждой отдельной точке, показать ощущаемую температуру при использовании тоннельной вентиляции либо кол-во отводимого воздуха в м<sup>3</sup>/ч/голову (принцип действительного объема воздуха).



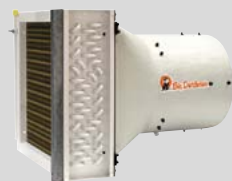
Аварийное открытие MC 378 T



Pad Cooling



Газоструйный аппарат G 12



Конвекторное отопление HeatMaster



Клапан для монтажа в стену CL Flex



Клапан для монтажа в стену CL 1200/CL 1900



Управление отоплением



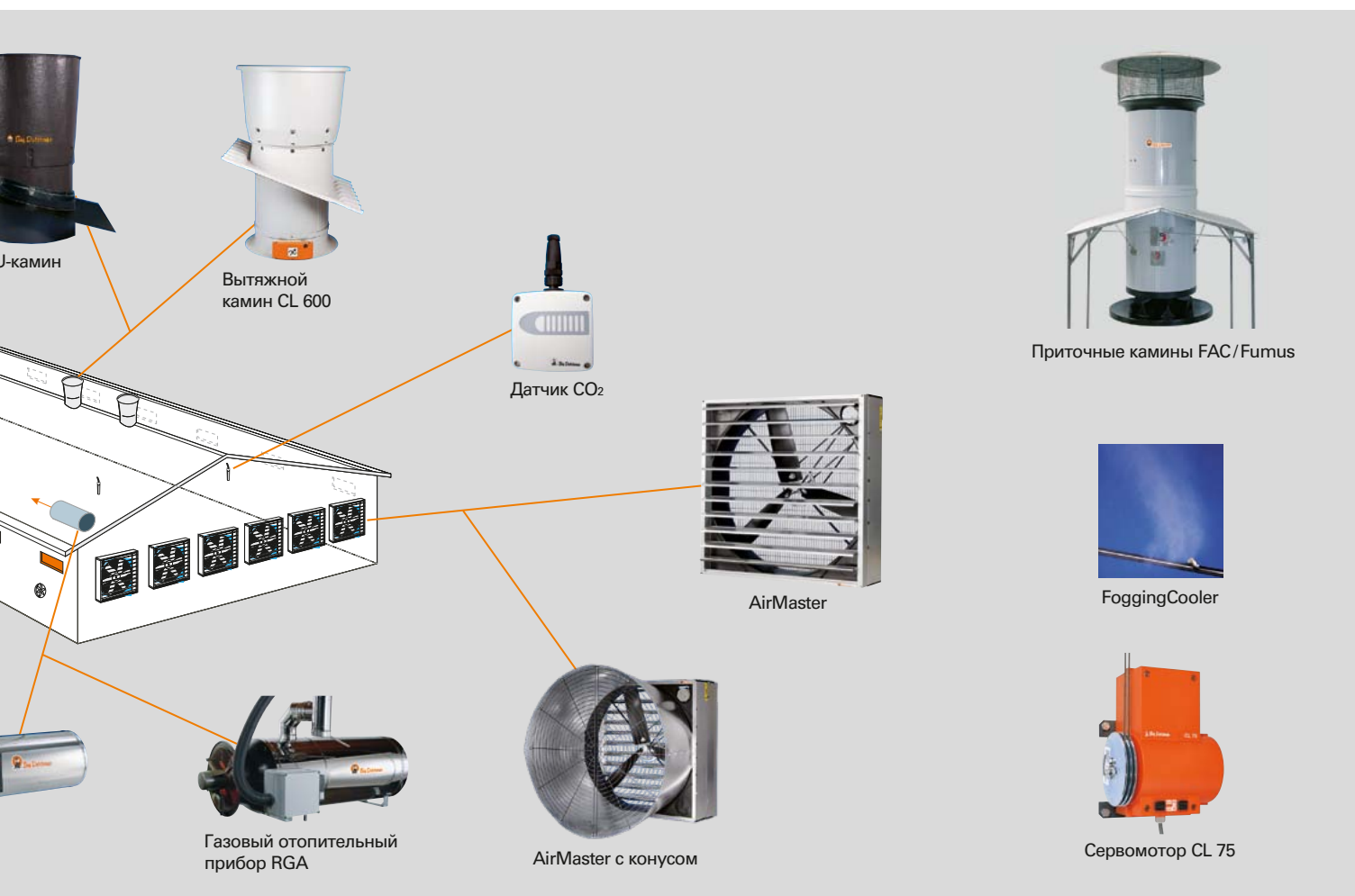
Стенной вентилятор



JetMaster

# Управление микроклиматом посредством ViperTouch: море возможностей!

- ✓ подключение до 8 температурных и до 2-х датчиков для измерения влажности воздуха в помещении;
- ✓ отопление 2-х зон птичника за счет их разделения на 2 зоны (JetMaster, отопительный прибор RGA, отопление обогревом воды и инфракрасным излучателем);
- ✓ при необходимости отапливать определенную часть птичника, производится его деление на макс. 3 зоны (Brooding Zones). Т.о. в то время как одна зона отапливается, на других участках поддерживается температура, предотвращающая замерзание;
- ✓ управление до 4-х зональных отоплений (газоструйный аппарат либо отдельное отопление);
- ✓ регулирование до 14 групп Multi-Step® (в боковом и тоннельном режиме);
- ✓ традиционное ступенчатое управление вентиляторами (16 уровней в боковом и 16 в тоннельном режиме);
- ✓ минимальная вентиляция возможна в режиме «пульс-пауза»;
- ✓ сбалансированная тоннельная вентиляция, т.е. отверстия тоннеля закрываются или открываются в зависимости от необходимой скорости воздуха;
- ✓ падение температуры в ночное время суток: в определенное время суток температура понижается либо повышается, после чего ViperTouch переключается и начинает работать в обычном режиме;
- ✓ управление системами охлаждения и увлажнения (Pad Cooling, FoggingCooler);
- ✓ отображение охлаждающей температуры при помощи макс. 2-х опцион-х датчиков Pad;
- ✓ система аварийного открытия, работающая в зависимости от температуры воздуха, с компьютерами MC 378 T либо MC 378 CT;
- ✓ подключение датчика углекислого газа с целью интенсивной регуляции миним. вентиляции в зависимости от содержания углекислого газа в воздухе помещения;
- ✓ подключения дополнительных датчиков, например, для измерения содержания аммиачных испарений, скорости воздушного потока либо уровня влажности воздуха снаружи помещения;
- ✓ активное регулирование на основе разрежения, т.е. датчики разрежения измеряют атмосферное давление снаружи помещения и разрежение в помещении и в зависимости от результата регулируется приток воздуха либо включается сигнализация;
- ✓ оптимизированная регуляция температуры с учетом влажности воздуха;
- ✓ отображение графиков тенденции развития в ходе всего откормочного тура на большом цветном дисплее.



# Применение ViperTouch в производственной области

**ViperTouch** не только профессионально регулирует работу микроклимата, но и обеспечивает помимо этого полноценные менеджмент и управление производственными процессами. Т.о. компьютер регистрирует все важные данные по производству, росту, рас-

ходу воды и корма, а также падежу птицы. Это дает пользователю возможность оперативно реагировать на изменения условий содержания, предпринимая соответствующие меры и повышая тем самым продуктивность животных и рентабельность производства.

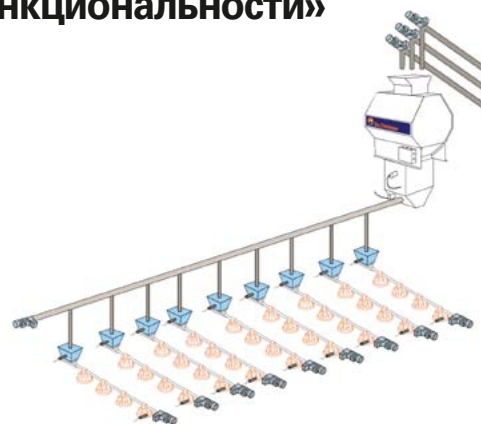
Дополнительный модуль «полная бройлерная функциональность» позволяет задействовать дополнительные функции, имеющие важное значение для содержания бройлерной птицы и родительского стада бройлеров.

## Дополнительный модуль «полной бройлерной функциональности»

Благодаря данному модулю **ViperTouch** предлагает расширенные функции в области кормления бройлерной птицы и родительского стада бройлеров:

- ✓ благодаря электронным весам FW 99-B, установленным на маршруте передвижения птицы, ведется учет потребления корма и обеспечивается замес до 4-х сортов корма;
- ✓ весовой модуль обеспечивает управление до 2-х электронных бункерных весов;

- ✓ появляется возможность применения различных программ кормления – кормление вволю и ограниченное во времени кормление („weight-on-day“ для точного достижения конечного веса в день забоя);
- ✓ возможность управлять 9 кормо-емкостями на помещение.



Весы для птицы SWING 20



Кормовесы FW 99-B



Бункер на весах



Весы для корма



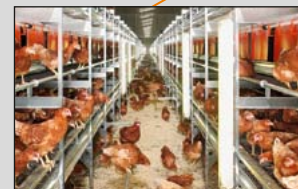
Весы для птицы SWING 70



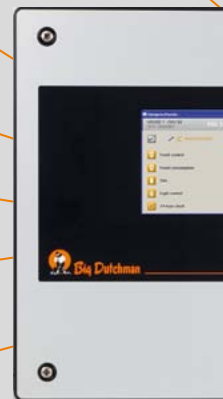
Весы для птицы INCAS 2



Функция паузы



Управление освещением



# Управление производственными процессами при помощи ViperTouch: море возможностей!

- ✓ учет корморасхода: общего, суточного и на голову при помощи бункерных, барабанных или импульсных весов; весовой модуль позволяет подключить до 2-х бункерных весов, каждые по макс. 8 тензодатчиков – это упрощает контроль содержимого бункера на фоне учета и фиксации кормопоставок;
- ✓ управление процессом кормления: возможно заполнение макс. 9 емкостей на птичник установленным количеством корма, аналогично кормлению родительского стада бройлеров с отдельным кормлением петушков;
- ✓ благодаря кормовесам FW 99-B возможно смешивание компонентов из макс. 4 бункеров (добавка пшеницы);
- ✓ учет расхода воды: общего, суточного и на голову при помощи макс. 6 счетчиков расхода воды;
- ✓ подключение до 4-х весов для птицы (INCAS или SWING) для учета веса животных;
- ✓ управление освещением посредством более 4-х различных имитаторов солнечного света, имитирующих в том числе сумерки на восходе и закате; возможна также смена интенсивности освещения;
- ✓ возможно подключение до 4-х таймеров для выполнения дополнительных задач, например, Egg-Saver, зональное освещение, полик для выброса яйца, откидная решетка под вольером;
- ✓ функция паузы: помогает птицеводу оптимизировать паузу между отдельными турами в отношении замачивания, чистки, сушки и подогрева помещения;
- ✓ совместимость с менеджером BigFarmNet, программой ПК для графического отображения и отображения в виде таблиц, а также для отображения всех производственных процессов и данных по микроклимату (возможно удаленное обслуживание) - и всё в режиме реального времени;
- ✓ срабатывание сигнализации в случае отключения света, отклонений в температурных показателях, влажности воздуха, расхода воды и корма, а также минимального запаса в бункере.



Корморасход



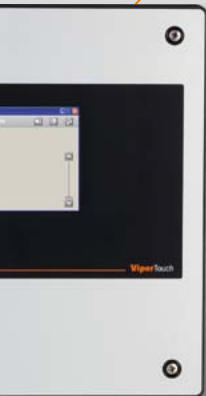
Дневная кормежка с функцией замешивания



Отдельное кормление петушков



Расход воды



Сигнализация АС 208



Egg-Saver



Программа ведения менеджмента Big FarmNet

# 5 различных модификаций ViperTouch – согласно заявке клиента

ViperTouch	710	1520	2330	1500 / 2300	X30 / X 40
<b>A) Максимальное количество аналоговых входов/выходов</b>	<b>7</b>	<b>15</b>	<b>23</b>	<b>15/23</b>	
- Датчики внешней температуры	1	1	1	1	
- Датчики внутренней температуры, максимально	8	8	8	8	
- Датчики влажности, максимально	2	2	2	2	
- Датчики отключения при повышенной влажности	2	2	2	2	
- Датчики разрежения	1	1	1	1	
- Свободные датчики (NH <sub>3</sub> , CO <sub>2</sub> , O <sub>2</sub> , скорость воздушного потока), макс.	4	4	4	4	
- Датчик CO <sub>2</sub> для управления минимальной вентиляцией*	1	1	1	1	
- Внешний сигнал 0-10 V для регулировки оборотов***	2	2	2	2	
- Сигнал для CL 74 (сервомотор на камине 0-10 В)***	2	2	2	2	
- CL 74 V с потенциометром с обратным сигналом и бесступенчатой вытяжкой***	2	2	2	2	
- Приточный сервомотор с потенциометром с обратным сигналом	6	6	6	6	
- Сервомотор тоннеля с потенциометром с обратным сигналом	2	2	2	2	
- Водомер	6	6	6	6	
- Датчик поперечного шнека	1	1	1	1	
- Счетчик, вход импульсных весов	1	1	1	1	
- Весы для птицы (при полной бройлерной функциональности)	2 (4)	2 (4)	2 (4)	2 (4)	
- Регулятор яркости освещения, выход аналоговый	4	4	4	4	
- Световой датчик пассивн. (отсутствие регуляции)	1	1	1	1	
- Отопление, выход аналоговый	2	2	2	2	
- Газовый излучатель	4	4	4	4	
- Открытие тоннеля вручную	1	1	1	1	
<b>B) Максимальное количество цифровых выходов</b>	<b>12</b>	<b>22</b>	<b>32</b>	<b>30/40</b>	
- Контакт для отопления	4 (6**)	4 (6**)	4 (6**)	4 (6**)	
- Контакт для газового генератора	4	4	4	4	
- Контакт для Pad Cooling	2	2	2	2	
- Контакт для охлаждения распылением воды	2	2	2	2	
- Контакт для замачивания	1	1	1	1	
- Контакт для увлажнения	1	1	1	1	
- CL 74 вытяжной камин бесступенчатый (по 2 реле на сервомотор)	2	2	2	2	
- CL 74/75 приточный камин Fumus/FAC (по 2 реле на двигатель)	1	1	1	1	
- Группы бокового режима, для вытяжки посредством MultiStep	14 (8****)	14 (8****)	14 (8****)	14 (8****)	
- Группы тоннельного режима, для вытяжки посредством MultiStep	14	14	14	14	
- Группы бокового режима, для вытяжки посредством Вкл./Выкл.**	16	16	16	16	
- Группы тоннельного режима, для вытяжки посредством тоннельных ступеней**	16	16	16	16	
- Боковые приточные отверстия (2 реле на 1 сервомотор)	6	6	6	6	
- Тоннельные приточные отверстия (2 реле на 1 сервомотор)	2	2	2	2	
- Аварийное открытие	1	1	1	1	
- Вентиляторы подмешивающие (термотат)	4	4	4	4	
- Бункер 1 и 2	да	да	да	да	
- Бункер 3 и 4 (при полной бройлерной функциональности)	да	да	да	да	
- Поперечный шнек	1	1	1	1	
- Свет включить/выключить	4	4	4	4	
- Таймеры	4	4	4	4	
- Кормление	1	1	1	1	
- Клапан для снабжения водой	1	1	1	1	
- Весы	1	1	1	1	
- Замачивание	1	1	1	1	
- Цели по выращиванию бройлеров (при полной бройлерной функциональности)	2 (9)	2 (9)	2 (9)	2 (9)	
- Сигнализация	1	1	1	1	

Аналоговые входы и цифровые выходы могут использоваться не более, чем в количестве, указанном в строках А и В.

Все модификации ViperTouch поддаются дооснащению весовым модулем.

Управление бесступенчатой вентиляцией возможно посредством встроенного либо внешнего симметричного триодного тиристора, в зависимости от типа ViperTouch.

\* только в режиме Profi Mode \*\* только в режиме Basic или Flex Mode \*\*\* только в режиме Profi либо Flex Mode \*\*\*\* регулирование в пределах 2-х зон в режиме Profi Mode



## Big Dutchman

Германия:

**Big Dutchman International GmbH**  
Postfach 1163 · 49360 Vechta  
Tel. +49(0)447 801-0 · Fax -237  
big@bigdutchman.de  
www.bigdutchman.de

**США: Big Dutchman, Inc.**

Tel. +1 616 392 5981 · bigd@bigdutchmanusa.com  
www.bigdutchmanusa.com

**Бразилия: Big Dutchman (Brasil) Ltda.**

Tel. +55 54 2101 5900 · bigdutchmanbrasil@bigdutchman.com.br  
www.bigdutchman.com.br

**Россия: 000 "Big Dutchman"**

Tel. +7 495 2295 171 · ikotov@bigdutchman.ru · www.bigdutchman.ru

**Азия/Тихоокеанский регион: BD Agriculture (Malaysia) Sdn. Bhd.**

Tel. +60 3 33 61 5555 · bdasia@bigdutchman.com · www.bigdutchman.com

**Китай: Big Dutchman (Tianjin) Livestock Equipment Co., Ltd.**

Tel. +86 10 6476 1888 · bdcnsales@bigdutchman.com  
www.bigdutchman.cn