



Big Dutchman®



Вытяжные каминны

для эффективного удаления воздуха из корпусов

Вытяжные камины – идеальное решение для фермы любого типа!

Для обеспечения эффективной вытяжной вентиляции компания Big Dutchman готова предложить вам широкую палитру вытяжных каминов с вентиляторами к ним для монтажа в вытяжную трубу. Благодаря аэродинамической оптимизации каминов повысилась производительность по воздуху встроенных вентиляторов. При этом потребление энергии сократилось на 20%. Вентиляторы, применяемые в комплекте с нашими каминами, отличаются высоким качеством, морозостойкостью, коррозионной устойчивостью и энергоэффек-

тивностью. К их числу относятся – помимо зарекомендовавших себя вентиляторов серии FC – приборы нового поколения, характеризующиеся аэродинамической формой лопастей, низким потреблением электроэнергии, стабильностью к перепадам давления и повышенной бесшумностью эксплуатации.

Кроме этого, мы рекомендуем использовать трехфазные вентиляторы ввиду их высокой устойчивости к перепадам давления и энергоэффективности по сравнению с однофазными вентиля-

торами (потребляют на 10% меньше энергии). Для вытяжной вентиляции подходят следующие системы и камины:

- ✓ вытяжные камины серии CL 600, CL 920
- ✓ колесо спрямления воздушного потока CL 600
- ✓ вытяжные ВD-камины серии VC
- ✓ трубчатый шумоглушитель
- ✓ центральный отвод отработанного воздуха
- ✓ MultiStep®
- ✓ Dynamic MultiStep
- ✓ ECblue
- ✓ DynamicAir

CL 600 – оригинал для профессионалов многофункциональный вытяжной камин уникальной конструкции

Вытяжной камин CL 600 аэродинамической формы обеспечивает эффективный отвод отработанного воздуха из корпуса. Гладкая поверхность полипропиленового камина, устойчивого к воздействию солнечных лучей и низких температур, обладает грязеотталкивающими свойствами. Возможна беспрепятственная чистка с применением аппаратов высокого давления. Уплотнение лабиринтного типа между

кровельной трубой и кровельной пластиной гарантирует водонепроницаемость конструкции, необходимость в использовании дополнительных герметиков отпадает. Самонесущая конструкция позволяет отказаться от дополнительной подвески и усилительных элементов. Кровельная плита и наружные трубы изготовлены из стеклопластика и поддаются подгонке под необходимые размеры на месте. При этом плита

поставляется заказчику с учетом уклона крыши корпуса, ее профиля и цвета, расположения конька и боковин, а также высоты над крышей. Помимо многочисленных профилей стандартного типа возможна поставка специальных профилей. Плита для монтажа на конёк доступна только в гладком исполнении. Монтаж и демонтаж максимально упрощены.

- 1 Диффузор → повышает вытяжную мощность (эффект Вентури)
- 2 Ливнесток
- 3 Труба для крепления конуса с кровельной плитой
- 4 Лабиринтное уплотнение → вода не проникает внутрь крыши
- 5 Вентилятор для монтажа в трубу → обеспечивает оптимальное удаление воздуха из корпуса
- 6 Кровельная плита → поставка с различным профилем
- 7 Вытяжная труба → поддается удлинению
- 8 Поворотная заслонка → служит для закрытия камина, сокращает поток воздуха при регулировании числа оборотов
- 9 Всасывающая воронка → повышение производительности по воздуху за счет специальной формы



Благодаря гибкой модульной конструкции камин отвечает самым разным требованиям:

- ✓ цвет: светло-серый или красно-коричневый;
- ✓ уменьшение степени попадающего внутрь света: за счет свето-защитной тарелки или чаши;
- ✓ удлинительная вытяжная труба длиной 0,5 м;
- ✓ вместо диффузора на трубу может быть установлен защитный колпак от дождя;
- ✓ удлинительная труба для кровельной плиты (над кровлей) длиной 1,0 м;
- ✓ утепление труб в чердачном помещении дополнительной изолирующей прокладкой.



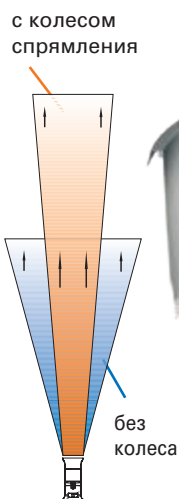
CL 920 – "Большой Брат" высокопроизводительный вытяжной камин

Производительность по воздуху камина CL 920 почти вдвое превышает показатели CL 600, поэтому он предназначен, прежде всего, для помещений с большими объемами отработанного воздуха. Всасывающая воронка с интегрированной поворотной заслонкой и диффузор камина изготовлены из полипропилена. Вытяжная труба изготовлена из жесткого полиуретанового пенопласта, что позволяет сэкономить на транспортных расходах. Такая конструкция обладает хорошими изолирующими свойствами, препятствует образованию конденсата, делая доступной эффективную чистку камина. Отличается хорошей звукоизоляцией. Соединение с крышей производится посредством кровельного листа (как в случае с моделью CL 600) или с помощью универсальной и более экономичной кровельной пленки. Обе модели каминов пригодны для монтажа в стену. По сравнению со стенными вентиляторами (в боковых либо торцевых стенах) вытяжные камины отличаются более эффективным механизмом регулирования, особенно при работе с минимальным уровнем вентиляции, а также более высокой устойчивостью к воздействию ветром.



Колесо спрямления воздушного потока CL 600 для повышения дальности воздушной струи камина

Колесо спрямления воздуха CL 600 размещается над встроенным вентилятором, и туго скручивается болтами с корпусом камина CL 600. За счет изменения направления радиальных и циркулярных составляющих воздушного потока достигается фокусирование потока отработанного воздуха. Это значительно увеличивает дальность воздушной струи на выходе из вытяжного камина. Дооснащение работающих каминов колесом спрямления возможно в любое время.



Изображение воздушной струи на выходе из камина, с колесом спрямления и без него

Преимущества

- ✓ увеличение дальности струи камина на 80%;
- ✓ мин. сокращение производительности по воздуху (ок. 3%);
- ✓ не требуется удлинение камина → отсутствуют противветровые растяжки и элементы, портящие внешний вид помещения;
- ✓ более экономичное решение по сравнению с удлинителями каминов;
- ✓ быстрый и простой монтаж.

Комплектующие для вытяжных каминов CL 600 и CL 920



Каплеулавливающая чаша, серая

- CL 600: Ø 1,1 м, код. №. 60-40-4060
- CL 920: Ø 1,7 м, код. №. 60-40-3086
- назначение: защита от дождя



Светозащитная тарелка, черная

- CL 600: Ø 1,4 м, код. № 60-40-4261
- назначение: защита от дождя и приглушение проникающего солнечного света



Светозащитная чаша, черная

- CL 600: Ø 1,35 м, код. № 60-40-4262
- назначение: мин. проникновение света внутрь корпуса

Вытяжные каминные системы VC BD

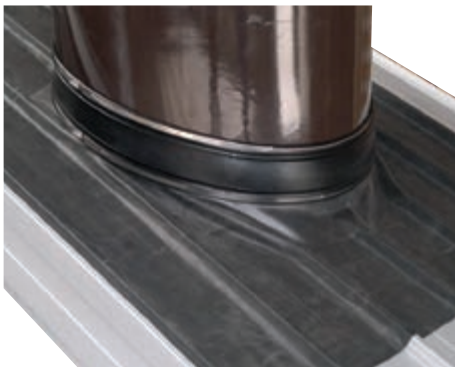
широкий выбор труб различного диаметра

Вытяжные каминные системы BD предлагаются с трубами различного диаметра (520, 650, 730, 820, 920 и 1270 мм), позволяя тем самым реализовывать концепции любых систем вентиляции с учетом любого расстояния между стропилами. Предлагаемые нами вентиляторы и вытяжные каминные системы идеально сочетаются друг с другом. Один вытяжной камин с направляющей насадкой и диффузором способен развивать производительность по воздуху, превышающую предыдущие показатели на 10-15%. Одновременно с этим сокращается удельное потребление мощности на 5-10%.

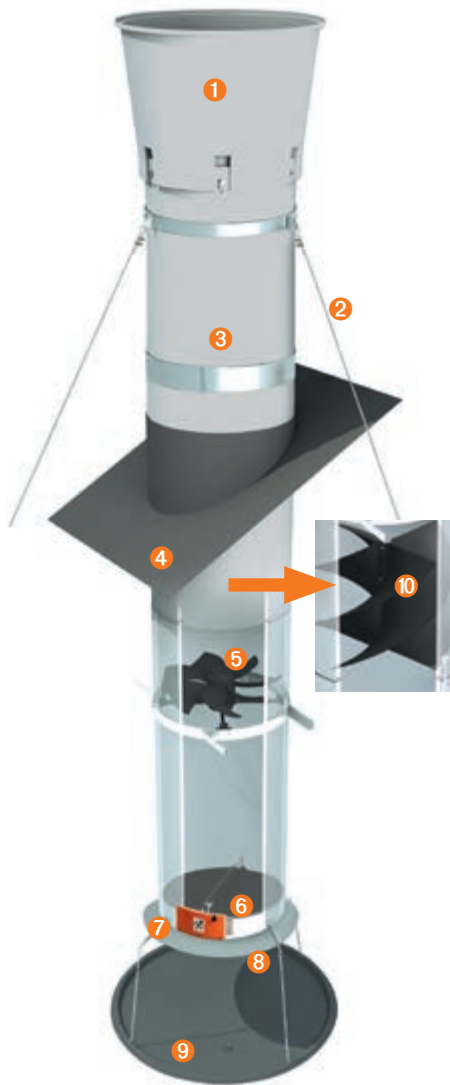
Каминные системы изготовлены из полиуретановых труб толщиной 30 мм и имеют гладкое покрытие из полиэстера, армированного стекловолокном. Это свидетельствует об их хорошей тепло- и шумоизоляции и отсутствии конденсата.

Трубы для каминной системы поставляются в виде двух полушаров (VC), соединение которых производится на месте. Благодаря этому снижаются затраты на транспортировку. Однако возможен и вариант поставки в виде готовых труб (AF). Для закрытия каминной системы используется поворотная заслонка. Все каминные системы поставляются в комплекте с необходимым крепежным материалом.

В стандартном варианте каминная система герметично крепится на крыше посредством кровельного листа.



Кровельное покрытие TopSeal



- 1 Диффузор → повышает производительность по воздуху (эффект Вентури)
- 2 Растяжка противоветровая для каминной системы
- 3 Вытяжная труба → предлагается длиной 1,0 или 1,5 м
- 4 Кровельный лист (плита)
- 5 Встраиваемый в трубу вентилятор
- 6 Заслонка
- 7 Серводвигатель CL 74
- 8 Приточное сопло
- 9 Каплеулавливающая чаша
- 10 Светозащитная спираль

Благодаря своей гибкой модульной конструкции каминная система соответствует самым разным требованиям:

- ✓ цвет: светло-серый или темно-коричневый;
- ✓ закрытие каминной системы: поворотная или створчатая заслонка;
- ✓ поставка каминной трубы в виде 2-х полушаров или в цельном виде;
- ✓ удлинительная труба длиной 1,0 или 1,5 м;
- ✓ подвешивание: с помощью крепежных петель в помещениях без промежуточных перекрытий или посредством крепежного кольца в корпусах с промежуточным перекрытием;
- ✓ светозащитная спираль из высококачественной пластмассы минимизирует степень проникновения света на фоне несущественных потерь давления.

Вместо кровельного листа может быть использована кровельная пленка TopSeal. Она изготовлена из этиленпропиленового каучука (EPDM - каучук специального назначения), эластична, устойчива к воздействию ультрафиолетовых лучей и атмосферных факторов, высокопрочна и долговечна. В зависи-

мости от диаметра каминной системы пленка поставляется в собранном виде вместе с манжетой. Это ускоряет и облегчает монтаж, в ходе которого необходимо лишь приклеить пленку специальным клеем к поверхности крыши. TopSeal пригодна для крыш с углом наклона до 20°.

Трубчатый шумоглушитель для вытяжных BD-каминных систем серии VC

Это инновационная разработка для сокращения шумовых эмиссий. В ходе официальных измерений, проведенных независимой организацией по технадзору TÜV Nord, было установлено снижение уровня шума на 12 дБ (A) для труб диаметром 650, 730, 820 и 920 мм. Общая длина составляет 2,50 м.

Перфорированная внутренняя поверхность



Полиуретановая звукоизоляция и звукопоглощающий материал



Вытяжной камин BD 1270

Вытяжной камин BD 1270 отличается крайне высокой производительностью по воздуху наряду с малым потреблением энергии. Камин и вентилятор легко монтируются на месте установки. Модульная запорная заслонка с интегрированной направляющей заслонкой обеспечивает равномерное линейное течение воздуха в камине. Данный тип каминов рекомендуется эксплуатировать вместе с центральными системами вытяжной вентиляции, по возможности за пределами участков с животными, т.к. в данном случае факторы проникновения солнечного света и дождевой воды утрачивают свое значение.



Вентилятор V125 T для монтажа в трубу



Модульная запорная заслонка

Центральная вытяжная вентиляция для сфокусированного вывода эмиссий

Роль оборудования для сокращения уровня эмиссий на птице- и животноводческих фермах со временем будет расти. Прежде всего, при постройке новых корпусов санкционирующие

власти Германии всё чаще требуют от владельца наличие централизованного вывода отработанного воздуха с точкой выхода на высоте 10 м, поскольку за счет этого достигается большая

устойчивость выводимого воздушного потока.

Для выполнения требуемых предписаний Big Dutchman предлагает различные варианты решений.

Одним из них является наращивание длины каминов до требуемой высоты. При этом поддержка по проведению зачастую необходимых статистических расчетов обеспечивается силами нашей компании.

Вторым, более удобным, но и более трудоемким решением является строительство вытяжной башни. Наши специалисты помогут вам в ходе консультации подобрать подходящий для вас вариант.



Преимущества вытяжной башни

- ✓ башня отделена от зоны содержания животных → значительное улучшение гигиенических условий;
- ✓ воздух не проникает в корпус через неработающие вентиляторы;
- ✓ дождевая вода не попадает в корпус;
- ✓ предотвращение нежелательного попадания света;
- ✓ основательная и простая чистка башни и каминов с помощью аппаратов высокого давления, отдельно от корпусов;
- ✓ легкий монтаж каминов на башне;
- ✓ отсутствие проблем со статикой крыши фермы;
- ✓ отсутствие проблем с устойчивостью при сильном ветре.

MultiStep®

экономичный принцип вытяжной вентиляции с использованием сервомоторов CL 74 и CL 74V

При использовании принципа MultiStep®, т. е. комбинации бесступенчатого и группового типов регулирования, достигается значительное сокращение энергозатрат на фоне неизменной производительности по воздуху. В отличие от вакуумных систем, основанных на принципе разрежения, MultiStep позволяет экономить до 50% электроэнергии в год. Содержание неприятных запахов в воздухе значительно сокращается за счет постоянной высокой скорости выброса воздуха. В целом вентиляционная система отличается более высокой устойчивостью к перепадам давления и воздействию ветром. Управление системой обеспечивается компьютером микроклимата: путем бесступенчатой регулировки работы одного камина в диапазоне от 0 до

100% и подключения по необходимости остальных каминов на полной мощности (принцип вкл./выкл.).

Для бесступенчатой регулировки 1-2 вытяжных каминов используется серводвигатель CL 74V (с релейным управлением). Для бесступенчатой регулировки трех и более каминов возможен заказ двигателя CL 74V с аналоговым сигналом регулирования 0-10 В. Для работы по принципу вкл./выкл. камины делятся на группы. В этом случае используется двигатель серии CL 74 с режимом откр./закр. Все серводвигатели устанавливаются на оси поворотной/дроссельной заслонки и запитываются от источника питания 24 В. Это гарантирует простое и надежное аварийное открытие каминов в случае отключения электропитания.

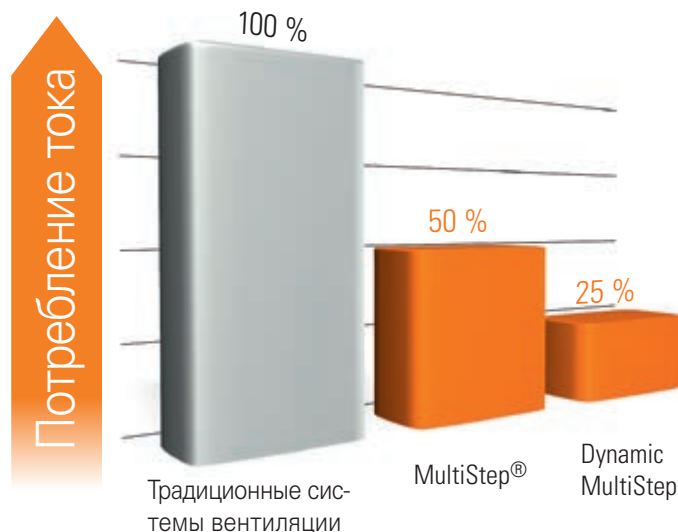


CL 600 с серводвигателем и дроссельной заслонкой

Dynamic MultiStep

последовательное усовершенствование принципа вытяжной вентиляции MultiStep®

Новый принцип вытяжной вентиляции Dynamic MultiStep явился следствием постоянной оптимизации зарекомендовавшей себя системы MultiStep. В данном случае используются исключительно вентиляторы серии ECblue, отличающиеся еще большей энергоэффективностью. Подключение данных вентиляторов происходит не по достижении 100% числа оборотов, а еще на уровне приблизительно 30% (в зависимости от требуемого уровня высокостабильного давления данное значение может достигать 50%). Последовательное подключение всех вентиляторов корпуса производится на уровне 30% от числа оборотов. Только затем вентиляторы параллельным путем переводятся в режим работы на уровне макс. 100% от числа оборотов, при условии постоянно растущей потребности в вентиляции. По сравнению с энергоэкономичным решением MultiStep новый принцип системы вытяжной вентиляции Dynamic MultiStep позволяет сократить энергопотребление на дополнительные 50%! Управление данной системой также обеспечивает компьютер микроклимата.



ECblue

инновация с высоким потенциалом энергоэффективности

ECblue-вентиляторы не только экономят энергоресурсы, но еще и крайне устойчивы к колебаниям давления и воздействию ветра. Устойчивость к скачкам давления – важное св-во вентилятора при работе с минимальной вентиляцией, столь подверженной сильным воздействиям ветра. Это может иметь серьезные последствия для самочувствия животных, а также потребовать дополнительных расходов отопительных ресурсов. Помимо этого, для данного типа вентиляторов характерна более бесшумная эксплуатация, уровень шума при этом на 50% ниже показателей традиционных типов вентиляторов. ECblue приводится в движение двигателем постоянного тока (EC) с наружным ротором. Эксплуатация данного вентилятора вкуче с системой Dynamic MultiStep позволяет экономить до 75% электроэнергии по сравнению с обычными системами!



Вентилятор ECblue для монтажа в камин

Преимущества

- ✓ высокий энергосберегающий потенциал;
- ✓ высокий КПД при любой скорости вращения;
- ✓ универсальное управление через аналоговый сигнал 0-10 В;
- ✓ сверхточное поддержание заданного уровня вентиляции за счет сигнала обратной связи числа оборотов;
- ✓ крайне низкий уровень шума за счет волнообразной формы задних краев лопастей;
- ✓ легкий и экономичный монтаж.

DynamicAir

для точного замера объема вытяжной вентиляции

DynamicAir – новый принцип, позволяющий улучшить воздухообмен в помещении. Точная регистрация объема выводимого воздуха особенно важна в условиях работы минимальной вентиляции, чтобы создать оптимальные условия микроклимата для животных на фоне одновременного снижения затрат на отопление.

Для использования данного принципа необходимо лишь установить датчик разрежения в направляющей заслонке камина. Датчик преобразует установленный сигнал перепада давления в аналоговый сигнал 0-10 В и передает данный сигнал на компьютер микроклимата. Там сигнал переводится в единицы объема воздуха, что позволяет

с высокой точностью регулировать процесс воздухообмена. Регулировка производится с ориентировкой на характеристику вытяжного устройства, определенную в ходе испытаний на стенде и внесенную в компьютер микроклимата. Возможно более позднее дооснащение работающего оборудования датчиком DynamicAir.



Преимущества

- ✓ очень точная регистрация объема проходящего через камин воздуха без использования механических/подвижных компонентов;
- ✓ снижение затрат на отопление за счет точной регулировки уровня минимальной вентиляции;
- ✓ пригоден для установки как в новых, так и в уже действующих каминах;
- ✓ долгий срок службы системы при неизменной эксплуатационной надежности;
- ✓ подана заявка на патент.

* только в сочетании с компьютерами микроклимата 135pro, 235pro и ViperTouch

Технические характеристики встраиваемых вентиляторов для вытяжных каминов BD

Пояснение типовых обозначений

FC035-4ET FC = стандартный вентилятор 4 = 4-полюсный; 6 = 6-полюсный E = однофазный (1~ 230 В); D = трехфазный (3~ 400 В) T = монтаж в трубе

| | FC050-4ET / FC050-4DT | FC071-6ET / FC071-6DT | FC080-6ET / FC080-6DT |
|-----------------------|-------------------------|-------------------------|-------------------------|
| Код. № | 60-47-9050 / 60-47-9550 | 60-47-9071 / 60-47-9571 | 60-47-9080 / 60-47-9580 |
| Номинальный ток (А) | 2,7 / 1,3 | 4,6 / 1,9 | 6,7 / 3,1 |
| Уровень шума (дБ (А)) | 84 / - | 81 / - | 85 / - |

Рабочие характеристики

| Тип | BD 520 с FC050-4ET | | | BD 730 с FC071-6ET | | | BD 820 с FC080-6ET | | |
|-----|--------------------|-----------------|----------------------------------|----------------------------------|-----------------|----------------------------------|----------------------------------|-----------------|----------------------------------|
| | Разрежение (Па) | Мощность (м³/ч) | Удельн. произв-ть (Вт/1000 м³/ч) | Скорость воздуха на выходе (м/с) | Мощность (м³/ч) | Удельн. произв-ть (Вт/1000 м³/ч) | Скорость воздуха на выходе (м/с) | Мощность (м³/ч) | Удельн. произв-ть (Вт/1000 м³/ч) |
| 0 | 8.720 | 45 | 11,4 | 18.600 | 39 | 12,3 | 25590 | 39 | 13,5 |
| 10 | 8.500 | 47 | 11,1 | 18.000 | 42 | 11,9 | 24790 | 41 | 13,0 |
| 20 | 8.280 | 50 | 10,8 | 17.400 | 45 | 11,5 | 23900 | 44 | 12,6 |
| 30 | 7.940 | 53 | 10,4 | 16.600 | 48 | 11,0 | 22.910 | 47 | 12,1 |
| 40 | 7.720 | 56 | 10,1 | 16.200 | 51 | 10,7 | 21.530 | 52 | 11,3 |
| 50 | 7.340 | 60 | 9,6 | 14.800 | 57 | 9,8 | 20560 | 55 | 10,8 |
| 60 | 6.980 | 63 | 9,1 | 14.000 | 60 | 9,3 | 19130 | 60 | 10,1 |
| 80 | 6.300 | 68 | 8,2 | 11.200 | 73 | 7,4 | 16100 | 70 | 8,5 |

Все значения установлены для вентиляторов класса точности 3 в расчете на нормальную плотность воздуха 1,2 кг/м³ на испытательном стенде согласно DIN 2466 (расстояние от вентилятора до дроссельной заслонки 1135 мм).

Двигатели соответствуют, как минимум, классу защиты IP 54 (водо- и пыленепроницаемы). Все приведенные типы трубных вентиляторов 1 ~ 230 В и 3 ~ 400 В регулируются электронным путем либо через трансформатор. Под заказ возможна регулировка посредством частотного преобразователя либо вентиляторы могут быть поставлены с иным напряжением питания и/или с частотой 60 Гц.

Технические характеристики интегрированных вентиляторов для каминов CL 600, CL 920, CL 1270

Пояснение типовых обозначений

| | | | | | |
|-------------------|---|--------------|--------------------|----------------|-------------------------|
| FC 063-6ET | FC | 063 | 6 | E | T |
| | FC = стандартный вентилятор | Ø крыльчатки | 6 = 6-полюсный | E = однофазный | T = для монтажа в трубе |
| | FF = вентиль. с лопастями серповидной формы | | Z = 10-полюсный | D = трехфазный | |
| | FN = вентиль. с лопастями серповидной формы (бионика) | | M = 10-10-полюсный | I = ECblue | |

BD-V125-T-3-1,5 PS = трехфазный вентилятор для монтажа в трубу, диам. крыльчатки 125 см

Рабочие характеристики

| Тип Разрежение (Па) | CL 600 с FF063-6ET ①/ FF063-6DT ②/ FF063-ZIT ③ | | | | | | | | | CL 920 с FF091-6ET ①/ FF091-6DT ②/ FF091-ZIT ③ | | | | | | | | |
|---------------------------|--|-------|-------|-------------------------------------|------|------|-------------------------------------|------|------|--|-------|-------|-------------------------------------|------|------|-------------------------------------|------|------|
| | Мощность (м³/ч) | | | Удельн. произв-ть (Вт/1000 м³/ч) | | | Скорость воздуха на выходе (м/с) | | | Мощность (м³/ч) | | | Удельн. произв-ть (Вт/1000 м³/ч) | | | Скорость воздуха на выходе (м/с) | | |
| | ① | ② | ③ | ① | ② | ③ | ① | ② | ③ | ① | ② | ③ | ① | ② | ③ | ① | ② | ③ |
| 0 | 12600 | 12900 | 15600 | 34,7 | 33,3 | 43,7 | 10,6 | 10,8 | 13,1 | 24700 | 25000 | 26000 | 32,1 | 28,5 | 27,1 | 10,3 | 10,4 | 10,9 |
| 10 | 12200 | 12500 | 15200 | 37,3 | 35,5 | 45,9 | 10,2 | 10,5 | 12,8 | 23600 | 24000 | 25100 | 34,6 | 30,7 | 29,2 | 9,9 | 10,0 | 10,5 |
| 20 | 11700 | 12100 | 14900 | 39,2 | 37,4 | 47,7 | 9,8 | 10,1 | 12,5 | 22500 | 22900 | 24200 | 37,4 | 33,3 | 31,6 | 9,4 | 9,6 | 10,1 |
| 30 | 11000 | 11500 | 14500 | 42,5 | 39,9 | 50,0 | 9,2 | 9,6 | 12,2 | 21300 | 21700 | 23300 | 40,2 | 36,3 | 34,1 | 8,9 | 9,1 | 9,7 |
| 40 | 10100 | 10700 | 14100 | 47,6 | 44,0 | 52,8 | 8,4 | 9,0 | 11,8 | 19500 | 20400 | 22300 | 44,3 | 39,8 | 37,0 | 8,2 | 8,5 | 9,3 |
| 50 | 8900 | 9700 | 13700 | 54,4 | 49,5 | 55,5 | 7,4 | 8,1 | 11,5 | 18000 | 19200 | 21200 | 48,6 | 43,3 | 40,0 | 7,5 | 8,0 | 8,9 |
| 60 | 5200 | 7300 | 13200 | 90,0 | 63,9 | 59,3 | 4,3 | 6,1 | 11,0 | 16200 | 17600 | 19900 | 53,9 | 47,6 | 43,3 | 6,8 | 7,4 | 8,3 |

| Тип Разрежение (Па) | BD 1270 с FC125-MDT ①/ BD-V125-T-3-1,5PS ②/ FN125-ZIT ③ | | | | | | | | |
|---------------------------|---|-------|-------|-------------------------------------|------|------|-------------------------------------|------|------|
| | Мощность (м³/ч) | | | Удельн. произв-ть (Вт/1000 м³/ч) | | | Скорость воздуха на выходе (м/с) | | |
| | ① | ② | ③ | ① | ② | ③ | ① | ② | ③ |
| 0 | 51100 | 46000 | 49300 | 36,0 | 29,3 | 21,5 | 11,2 | 10,1 | 11,0 |
| 10 | 49400 | 44300 | 48100 | 39,0 | 31,6 | 23,6 | 10,8 | 9,7 | 10,7 |
| 20 | 47600 | 42500 | 46900 | 42,2 | 34,0 | 25,8 | 10,4 | 9,3 | 10,5 |
| 30 | 45700 | 40600 | 45200 | 45,7 | 36,7 | 28,8 | 10,0 | 8,9 | 10,1 |
| 40 | 43600 | 38500 | 43500 | 49,5 | 39,6 | 32,1 | 9,6 | 8,4 | 9,7 |
| 50 | 41400 | 36200 | 41600 | 53,7 | 42,9 | 35,4 | 9,1 | 7,9 | 9,3 |
| 60 | 38900 | 33500 | 40000 | 58,4 | 46,8 | 38,5 | 8,5 | 7,4 | 8,9 |
| 70 | 36000 | 30400 | 38700 | 63,9 | 51,8 | 41,1 | 7,9 | 6,7 | 8,6 |
| 80 | 32600 | 26200 | 36600 | 70,7 | 58,8 | 45,1 | 7,2 | 5,7 | 8,1 |
| 90 | 28000 | | 34000 | 80,3 | | 50,0 | 6,1 | | 7,6 |
| 100 | | | 30800 | | | 56,2 | | | 6,9 |



Все значения для вентиляторов установлены на испытательном стенде согласно нормам DIN 241631 и ISO 5801.

| Вентилятор | FF063-6ET | FF063-6DT | FF063-ZIT | FF091-6ET | FF091-6DT | FF091-ZIT | FC125-MDT | BD-V125-T-3-1,5PS | FN125-ZIT |
|-------------------------|------------|------------|------------|------------|------------|------------|------------|-------------------|------------|
| Код. № | 60-47-7900 | 60-47-7902 | 60-47-8973 | 60-47-7906 | 60-47-7907 | 60-47-8991 | 60-47-9125 | 60-48-4830 | 60-47-9032 |
| Номинальный ток (Ампер) | 2,5 | 1,25 | 4,0 | 4,2 | 1,9 | 4,2 | 2,5 | 2,7 | 2,7 |
| Уровень шума (дБ(А)) | 71 | 71 | 75 | 74 | 75 | 77 | 83 | 88 | 74 |



Big Dutchman

Европа, Ближний Восток и Африка:
Big Dutchman International GmbH
Postfach 1163 · 49360 Vechta, Deutschland
Тел.: +49(0)447 801-0 · Факс -237
big@bigdutchman.de · www.bigdutchman.de

США: Big Dutchman, Inc.
Тел.: +1 616 392 5981 · bigd@bigdutchmanusa.com
www.bigdutchmanusa.com

Бразилия: Big Dutchman (Brasil) Ltda.
Тел.: +55 16 2108 5300 · bdb@bigdutchman.com.br
www.bigdutchman.com.br

Россия: ООО "Биг Дачмен"
Тел.: +7 495 229 5161 · big@bigdutchman.ru · www.bigdutchman.ru

Азия/Тихоокеанский регион: BD Agriculture (Malaysia) Sdn. Bhd.
Тел.: +603 3348 3555 · bdasia@bigdutchman.com · www.bigdutchman.com

Китай: Big Dutchman (Tianjin) Livestock Equipment Co., Ltd.
Тел.: +86 10 6476 1888 · bdcnsales@bigdutchman.com
www.bigdutchman.org.cn