



CELdek® 7060-15 / CELdek® 7090-15

Панели охлаждения испарением

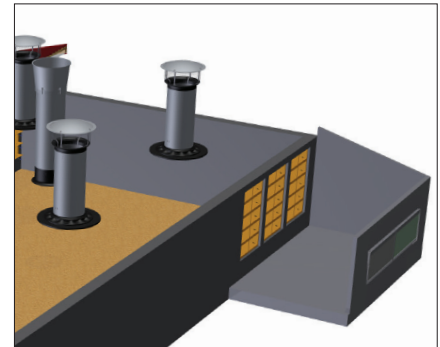


Панели охлаждения CELdek® 7060-15 и CELdek® 7090-15 применяются в системах, в которых необходима высокая эффективность охлаждения. Они могут применяться для различных целей охлаждения, однако особенно подходят для животноводческих помещений, в которых необходима высокая скорость вентиляции.

Эти зеленые панели производятся из волновых листов целлюлозы со

специальным покрытием и различными углами наклона волн, пологими и крутыми, которые соединены вместе. Эта уникальная форма представляет панель с высокой испарительной способностью, при этом работающую с низким падением давления.

Кроме того загрязняющие отложения сведены к минимуму.



Преимущества

- Устойчивые и самонесущие
- Долгий срок службы
- Низкие эксплуатационные расходы
- Быстрая и простая установка
- Высокая охлаждающая способность

Падение давления CELdek® 7060-15 / CELdek® 7090-15

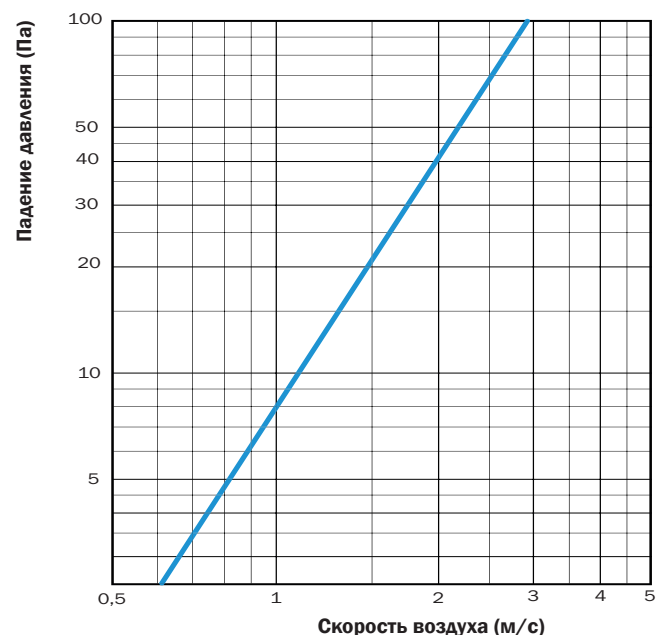
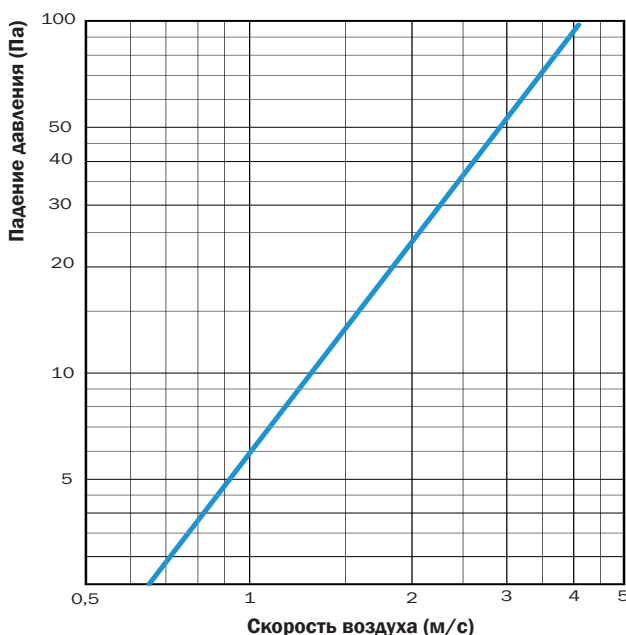


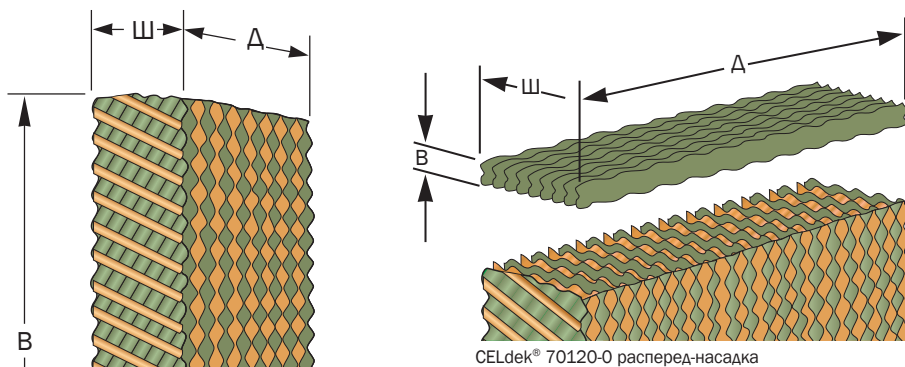
Диаграмма показывает падение давления CELdek 7060-15 в намоченном состоянии. В сухом состоянии, падение давления <10% меньше. Поэтому при сравнении сухих панелей с мокрыми, есть минимальная потеря давления потока воздуха.

CELdek® 7060-15 / CELdek® 7090-15

Панели охлаждения испарением

Размеры

CELdek® 7060-15 / 7090-15 / Wasser-Verteilpad 70120-0



CELdek® 7060-15 / 7090-15
панели охлаждения

CELdek® 70120-0 распредел-насадка

Название артикула	Размер В x Д x Ш (мм)
CELdek® 7060-15 / 7090-15 панели охлаждения	1.000 x 600 x 150
	1.500 x 600 x 150
	1.800 x 600 x 150
	2.000 x 600 x 150
CELdek® 7060-15 панели охлаждения Кроме того, в следующих размерах	1.000 x 600 x 100
	1.500 x 600 x 100
	1.800 x 600 x 100
	2.000 x 600 x 100
CELdek® 70120-0 распредел-насадка	30 x 600 x 150
	30 x 600 x 100

Дополнительные опции для CELdek 7060-15 / 7090-15

Набор для подвода и слива воды

Состоит из следующих компонентов:

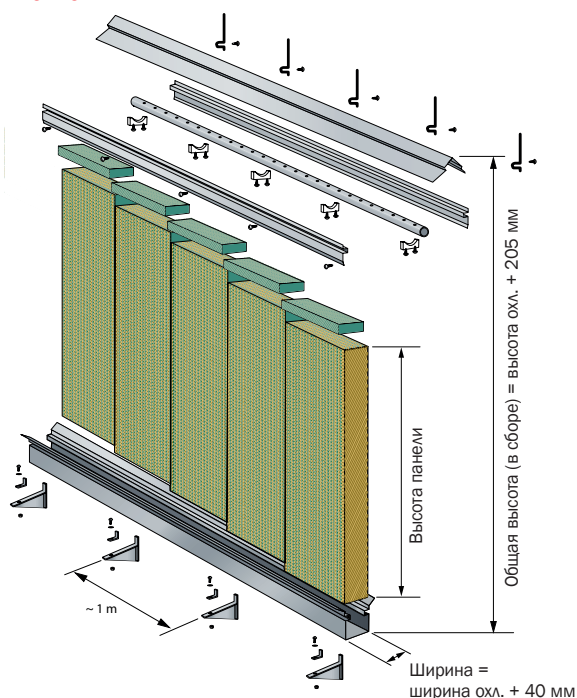
- Вентиль выпуска воды
- Трубы и соединения для подключения воды к верхнему желобу.
- Желоб для слива воды (Подключение Ø 63 мм).

Насос

Оснащен поплавковым клапаном для предотвращения холостой работы насоса



Рама



Опция - данные для максимальной длины сегмента

Макс. длина одного пролета (м)	Ширина панели (мм)	Насос (кВт)	Вместимость емкости воды (л)
24	100	0,55	500
16	150	0,55	500
18	100	0,37	500
12	150	0,37	500
12	100	0,25	300
8	150	0,25	300

Данные рассчитаны на охладители CELdek® 7060-15.

Сегмент рамы для охладителей

В зависимости от требуемой длины охладителей предлагаются различные варианты рам. Каждый вариант оснащается необходимым по мощности насосом, емкостью для воды и набором для подключения и слива

Верхние и нижние желоба, а так же крепления верхнего желоба предлагаются по желанию из нержавеющей стали или оцинкованной стали с эпоксидным покрытием. Крепления нижнего желоба из нержавеющей стали.

Сегменты рамы стыкуются между собой, чем достигается необходимая общая длина. Все детали рамы возможно приобрести по отдельности.